



PROPOZICE PRO X. SK. FCI,
VYJMENOVANÁ PLEMENA V. SK. FCI
A NÁRODNĚ UZNANÁ PLEMENA

Organizátor:

Klub chovatelů psů Liberec, z.s.
Bílý Kostel nad Nisou 132,
463 31 Bílý Kostel nad Nisou

Název:

POHÁR V JÍTRAVSKÉM DVORCI

Typ závodu: CACT, bodovací

Datum: **9. 10. 2021**

Uzávěrka přihlášek: 30. 9. 2021 23:00

Místo: Jítrava – Rynoltice 463 53 (Liberecký kraj) --- GPS: 50.7936517N, 14.8479328E
(Jítravu najdete na 18 km silnice E442 z Liberce směr Nový Bor, Děčín)

Vedoucí závodu: T. Tyl - 739027700, bdracing@email.cz

Obsluha návnady: T. Tyl, V. Pašek, R. Nevěčná

Rozhodčí: V. Vojtek (SR), M. Dian (SR), M. Bergl (ČR), I. Soldánová (ČR) * změna vyhrazena

Přihlášky:

- přihlášky zasílejte pouze online: www.bdracing.cz
- případné INFO na: bdracing@email.cz
- Coursingový závod dle platného Národního dostihového a coursingového řádu a Mezinárodního dostihového a coursingového řádu FCI
- **V PŘÍPADĚ NEZAPLACENÍ STARTOVNÉHO NEBUDE PŘIHLÁŠKA AKCEPTOVÁNA!**

Startovné:

- první pes v závodě CZK / EUR 750Kč/30€
- další pes stejného majitele CZK/ EUR 650Kč/26€
- číslo účtu: 2001859561/2010 FIO banka VS 9102021
IBAN: CZ08 2010 0000 0020 0185 9561 SWIFT/BIC: FIOBCZPPXXX
- do poznámky k platbě dejte prosím váš platný email - k přihlášce je nutné doložit doklad o zaplacení!
- v případě odhlášení psa do data uzávěrky - BEZ storno poplatku (zaplacené startovné bude vráceno)
- v případě odhlášení po uzávěrce nebo neúčasti na akci – storno 100 % (zaplacené startovné NEBUDE vráceno)

Přejímka:

- vyznačený prostor u restaurace 7:30 – 9:00 – start závodu 9:30 – ukončení cca 17:00 (s ohledem na počasí a povětrnostní podmínky - změna vyhrazena)

Veterinární předpisy:

- Všichni závodní psi musí být doprovázeni platným pasem pro malá zvířata, očkovacím průkazem nebo jiným dokladem, obsahujícím záznamy privátního veterinárního lékaře o provedení požadovaných vakcinací, případně další zdravotní záznamy.

- Psi musí být klinicky zdraví, v dobré kondici a musí pocházet z místa prostého nebezpečných nákaz přenosných na masožravce.
- Psi musí být v imunitě proti vzteklině.
- Každý pes (účastníci se závodu) musí projít veterinární přejímkou. Kdo se v uvedenou dobu nedostaví, nebude přijat do závodu.
- Kontrola čipu na místě, ověřte si, že čip je aktivní, ať předejdete nesrovnalostem.
- Psi mladší 2 let a starší 6 let musí před druhým kolem projít veterinární kontrolou, jinak nebudou na start druhého kola připuštěny.
- Veterinář bude přítomen po celou dobu konání závodu.

Povinná výbava psů:

- Příslušná barevná dečka bez reklam, čísel a jiných doplňků, dostihový košík, platí i pro PLI a PLI sprinter v souladu s Mezinárodním dostihovým a coursingovým řádem FCI.

Doping:

- Všechny druhy dopingu jsou zakázány!!! Odstavec č. 1. 10 Doping, viz Mezinárodní dostihový a coursingový řád FCI.

Ceny:

- ceny pro 1.- 6. místo
- nejlepší pes a fena dne – věcné ceny

Trat':

- řazení psů do běhů 1. kola číselným losováním, rozpis běhů coursingu bude vyvěšen před začátkem 1. kola a je konečný, obsazení běhů nelze měnit
- trat' je středně náročná
- motorový naviják, návnada tažena přes kladky
- délka 600-900 metrů
- zákaz vstupu všem nepověřeným osobám do závodní dráhy!

Start a sedliště:

- dva běhy předem musí být účastník připraven před sedlištěm, poté bude vyzván, aby vstoupil do sedliště
- k příchodu na start dráhy bude připuštěn pouze pes v kompletní povinné výbavě! Kompletní povinnou výbavu musí mít pes na sobě až do opuštění dráhy.

Odpovědnost:

- ani pořadatel ani funkcionáři nejsou odpovědní za zranění, které způsobili majitelé psů, psi nebo samotní funkcionáři. Stejně tak odmítají jakoukoliv odpovědnost v případě ztracených psů. Majitel není odpovědný za zranění psa způsobená jeho psem v průběhu coursingu. Ve všech ostatních případech přebírá majitel za svého psa plnou odpovědnost.
- je PŘÍSNĚ ZAKÁZÁNO volné pobíhání psů.
- v případě vběhnutí nezávodícího psa na dráhu při coursingu zaplatí majitel psa pokutu 500,- CZK a zároveň ručí za škody způsobené vběhnutím.

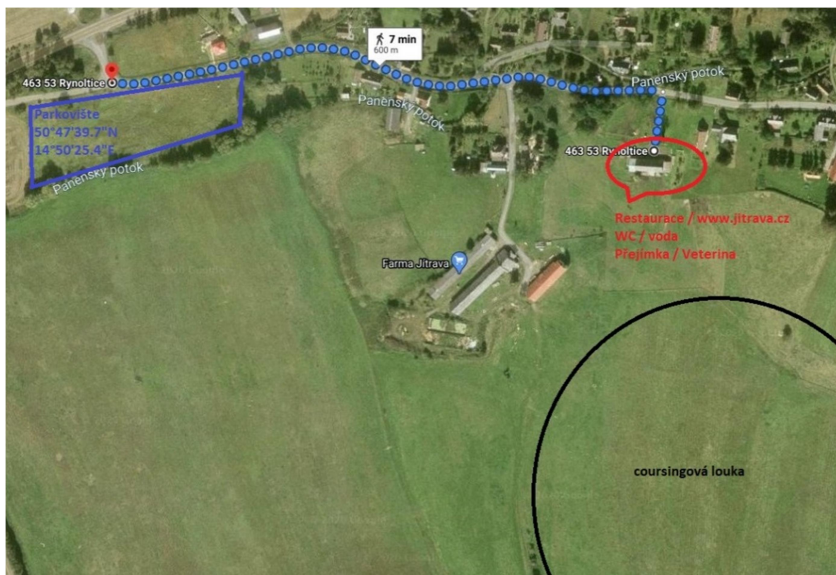
- pořadatel si vyhrazuje právo závod zrušit, část startovního bude dle situace využito k uhrazení nákladů.
- **Covid opatření: nutné dodržovat aktuální platná hygienická opatření v den konání akce!**

Protest:

- proti rozhodnutí sboru rozhodčích je nepřipustný (pořadí doběhu, DISQ, apod.). Protest lze podat jen z technických důvodů jako je např. neoprávněný start psa (start háravé feny, neplatná licenční karta, apod.), a to po složení jistiny ve výši 500,- CZK, která propadá ve prospěch pořadatele, je-li protest neoprávněný. V opačném případě se vrací navrhovateli. Při nedodržení tohoto postupu nebude na připomínky reflektováno.

Parkování:

- vyznačené parkoviště GPS: 50°47'39.7"N 14°50'25.4"E vyobrazeno na mapce
- parkování před restaurací a přílehlých komunikacích **JE ZAKÁZÁNO!!!!!!!!!!!!!!**
Tato parkoviště jsou určena pro ubytované
- **POZOR!!! coursingová dráha je od parkovací louky vzdálena cca 700 m. Je přísně zakázáno přejíždět ke startu autem! Výjimky z tohoto pravidla nejsou možné. Děkujeme za respektování.**



Každý, kdo podá přihlášku, uznává ustanovení propozic coursingu, bere na vědomí veterinární předpisy dle propozic, zavazuje se řídit pokyny organizátorů. Dodržuje Mezinárodní a Národní dostihový a coursingový řád a nemá psa pod vlivem dopingových látek.